

## Sehr geehrte Patientin,



wir freuen uns, dass Sie sich zu einer Untersuchung in unserer Praxis entschieden haben. Ihre Frauenärztin/ Ihr Frauenarzt hat bei Ihnen eine Auffälligkeit im Abstrichergebnis festgestellt. Um eine bestmögliche Diagnostik und Behandlung sicherzustellen, haben wir eine spezielle Dysplasiesprechstunde eingerichtet. Unsere Dysplasiesprechstunde ist durch die Fachgesellschaft zertifiziert und erfolgt nach den Leitlinien der Arbeitsgemeinschaft für Zervixpathologie und Kolposkopie. Eine eventuell notwendige nachfolgende Behandlung erfolgt unter Anwendung moderner, schonender Methoden. Wir befinden uns selbstverständlich im Austausch mit Ihren behandelnden Ärzten.

Ihr

Stefan Schönborn

## Was ist eine Dysplasie?

Dysplasien sind durch einen Virus hervorgerufene Schleimhautveränderungen am Gebärmutterhals. Viele dieser Veränderungen bilden sich von selbst wieder zurück und bedürfen keiner Behandlung. Zu einem geringeren Teil bleiben die Veränderungen bestehen und müssen behandelt werden, da sie sonst in eine Krebserkrankung übergehen können.

## Die Untersuchung

Zunächst geht es darum, bei Ihnen eine Diagnose zu stellen. Die dazu notwendige Untersuchung, die nicht schmerzhaft ist, wird als Differentialkolposkopie bezeichnet. Das ist eine spezielle gynäkologische Untersuchung, die mit Hilfe eines Untersuchungsmikroskops durchgeführt wird. Dabei werden gezielt Abstriche entnommen und wenn nötig können kleinere Gewebeproben direkt gewonnen werden. Die Untersuchung können Sie auf einem Videomonitor mitverfolgen.

## Die Behandlung

Sollte bei Ihnen ein positiver Befund festgestellt werden, gibt es verschiedene Möglichkeiten der Behandlung, die ausführlich mit Ihnen besprochen werden. Unsere Praxis arbeitet hier mit modernen, schonenden Behandlungsmethoden, wie Lasertechnik und dem sogenannten LEEP - Verfahren, um die Dysplasien gezielt zu entfernen. Mit dem Laser können auch kleinste betroffene Bereiche punktgenau entfernt werden. Bei dem LEEP - Verfahren (Loop Electrosurgical Excision Procedure) werden flachere Gewebeareale mit einer Schlinge ausgeschnitten. Oftmals werden beide Methoden kombiniert angewendet. Das LEEP-Verfahren hat die bislang angewendete Konisation überflüssig gemacht.



## Haben Sie Fragen?

Bitte schreiben Sie sich alle Fragen zum Untersuchungstermin auf oder rufen Sie uns an. Wir sind für Sie da!

### Bitte bringen Sie zum Untersuchungstermin folgendes mit:

- Bequeme Kleidung
- die letzten Abstrichbefunde Ihres behandelnden Frauenarztes
- Krankenkassenkarte
- Überweisung Ihres Hausarztes oder Frauenarztes (zur Mitbehandlung)
- Slipeinlage oder Binde

## Terminvereinbarung

Die Terminvereinbarung erfolgt in unserer Praxis

täglich von 8.00 Uhr bis 18.00 Uhr

unter Tel 02401 4024  
Fax 02401 88151

**Gemeinschaftspraxis**  
Stefan Schönborn  
Dr. med. Sabine Wassen

In der Schaf 14  
52499 Baesweiler  
[www.gyndoc.de](http://www.gyndoc.de)

## Die Dysplasiesprechstunde

Die Dysplasiesprechstunde findet in den Räumen der gynäkologischen Ambulanz des

Medizinisches Zentrum StädteRegion  
Aachen GmbH (Betriebsteil Marienhöhe)  
Mauerfeldchen 25  
52146 Würselen

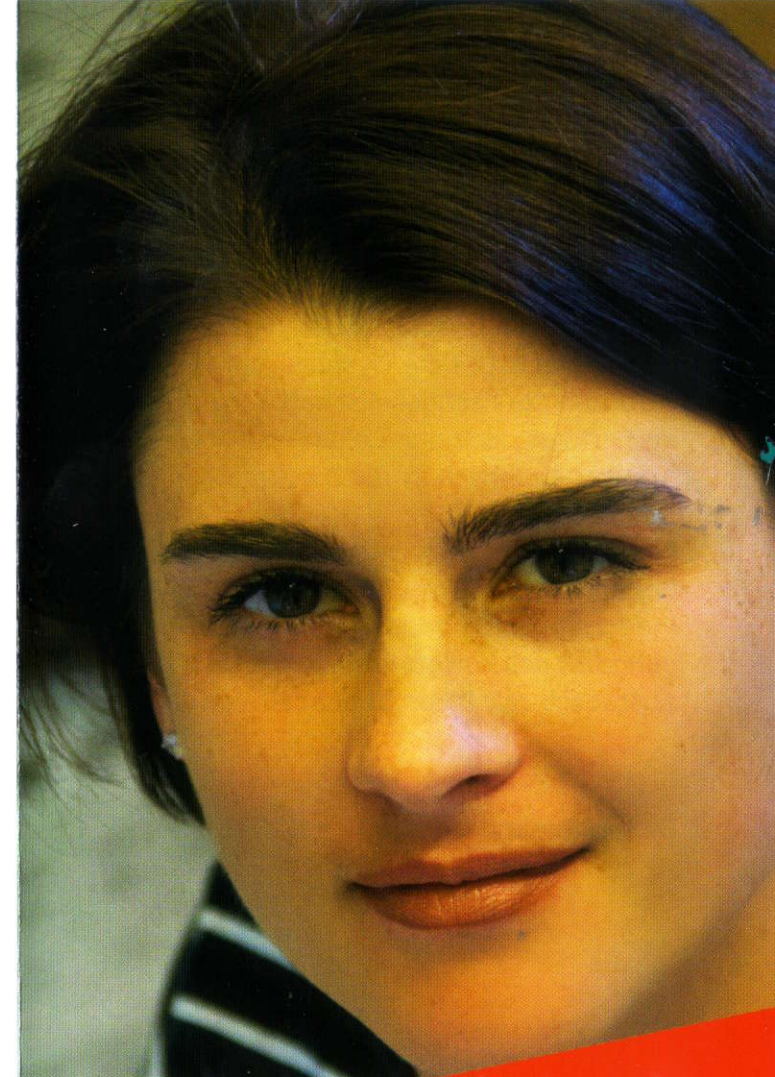
jeden **Donnerstag von 9 Uhr bis 14 Uhr** statt.

## Anfahrt



**Gemeinschaftspraxis**

Stefan Schönborn • Dr. med. Sabine Wassen



**Dysplasiesprechstunde**  
**Patientinneninformation**